

Antal boliger	Registreret skimmel	Pr. 5/10-					2016
		2011	2.012	2013	2014	2015	
48	Sten	8	1	8	7	9	1
31	Mark	10	7	12	6	10	6
89	Torv	8	8	11	9	10	7
93	Sønder	11	11	15	8	5	4
77	Skrænt	7	7	9	11	8	2
87	Øster	6	9	13	5	10	0
70	Neder	15	12	20	12	10	3
129	Vester	20	15	19	23	21	8
76	Over	12	11	13	7	11	2
700		97	81	120	88	94	33

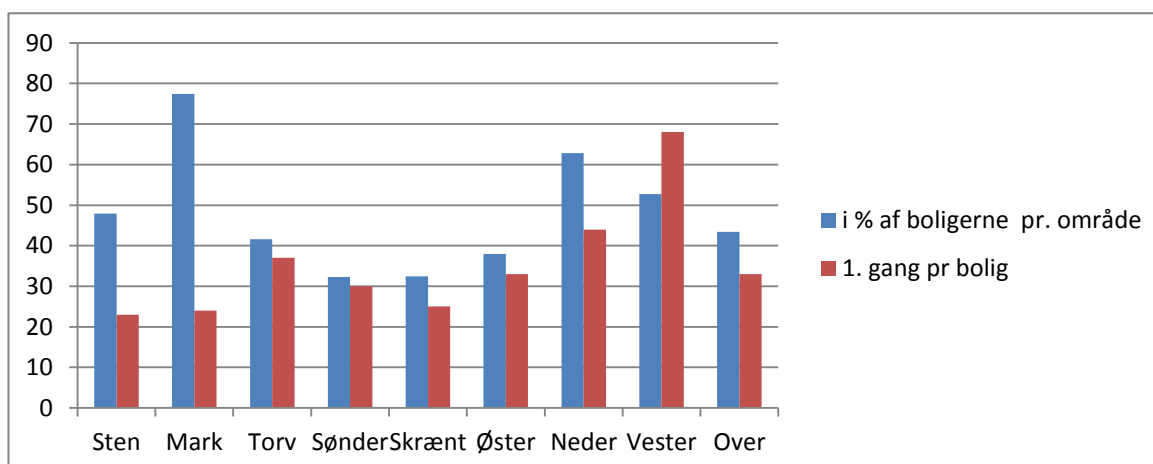
Økonomi
pr. 5/10-16 2.078.811 3.078.977 3.634.447 2.068.348

Henlagt fra tidligere år, på konto 3032050 2.319.767

Antal boliger		Kun 1 reg. pr. bolig	% i forhold til antal boliger	Alle sager fra 2011 til dato	Gen-gangere i alt
31	Mark	24	77	51	27
89	Torv	37	42	53	16
93	Sønder	30	32	54	24
77	Skrænt	25	32	44	19
87	Øster	33	38	43	10
70	Neder	44	63	72	28
129	Vester	68	53	106	38
76	Over	33	43	56	23
700		317		513	196

Antal boligtyper i alt	30	24	24	29	102	124	24	124	145	74
	A1	A2	A3	A4	A5	C2	C3	C4	B5	D-hus
Sten	6	1	1	11	9	1	0	2	0	3
Mark	3	2	5	6	27	3	0	5	0	0
Torv	0	0	0	0	0	5	1	18	29	0
Sønder	0	0	1	1	13	1	0	12	26	0
Skrænt	5	0	0	5	24	0	0	0	8	2
Øster	1	2	1	1	7	3	0	8	8	12
Neder	2	6	3	7	32	3	0	9	10	0
Vester	4	2	1	3	40	10	5	22	16	3
Over	4	4	3	8	26	0	0	1	10	0
Sager i alt pr boligtype	25	17	15	42	178	26	6	77	107	20
Skimmelsager i % pr. bolig	83	71	63	145	175	21	25	62	74	27

	i % af boligerne pr. område	1. gang pr bolig
Sten	48	23
Mark	77	24
Torv	42	37
Sønder	32	30
Skrænt	32	25
Øster	38	33
Neder	63	44
Vester	53	68
Over	43	33



Skimmelsager i % pr. boligtype

A1	83
A2	71
A3	63
A4	145
A5	175
C2	21
C3	25
C4	62
B5	74
D-hus	27

